



Contenu

Origine & identité	04-21
Histoires de bain	22-27
La marque	30-37
Notre offre	38-61
Production & technologie	62-63
Approche design	66-69
Qualité & durabilité	70-73
Esthétique & fonctionnalité	76-81
Architecture	82-91



La nouvelle marque DUSCHOLUX. La nouvelle dimension du luxe.

Chère lectrice, cher lecteur,

La douche et le luxe, c'est DUSCHOLUX. Notre nom incarne depuis plus de 50 ans la salle de bains haut de gamme. À la base de notre concept, il y a la qualité pérenne.

Pour vous, nous avons redéfini notre identité visuelle tout en demeurant fidèle à nos exigences élevées concernant les «fondamentaux». Nos cinq univers de produits vous offrent le confort, la technologie et l'inspiration qu'il vous faut pour votre salle de bains. Et, fort de nos compétences, nous répondrons sans compromis à vos besoins. L'intelligence et l'excellence constituent le fondement de notre action. Et au centre de notre action sont des hommes et des femmes qui chaque jour donnent le meilleur d'eux-mêmes.

Avec la marque DUSCHOLUX vous vivrez dans votre salle de bains un luxe nouveau et bien à vous.

Nous nous réjouissons de vous voir et de connaître vos projets.

Marc Friederich, CEO DUSCHOLUX S.A., Thoune (Suisse)

La compétence à votre service. Et de bonnes raisons pour en profiter.

En optant pour DUSCHOLUX vous avez pris la décision qu'il fallait. Pour vous, nous développons et produisons des solutions de bain et de douche d'une qualité éprouvée. Nos produits surpassent ainsi vos attentes les plus élevées en termes d'esthétique, de longévité et de durabilité, et notre succès s'inscrit à un niveau international.

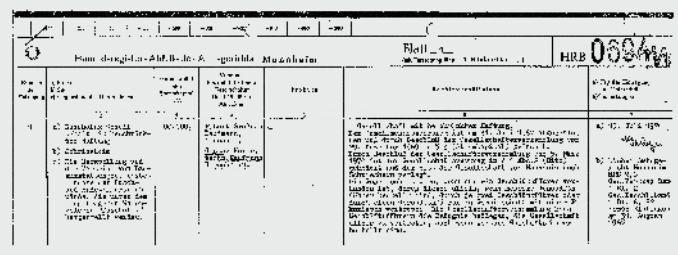


Voilà plus de 50 ans que DUSCHOLUX conçoit des salles de bains à l'image de son époque et où se trouvent exaucés tous vos désirs. Que ce soit pour vous requinquer, pour vivre l'instant présent, ou pour un usage prosaïquement quotidien. Peu importe la taille de votre salle de bains ou l'originalité de votre idée: le projet que vous avez en tête est le point de départ de notre action.

Fier de son origine.
Et fier de se perpétuer dans
l'avenir.



De son origine à aujourd'hui se déploient cinq décennies d'expérience, de savoir-faire et d'innovations. Depuis la fondation de DUSCHOLUX en 1967, le monde a bien changé. Il a été façonné par de nouvelles technologies, de nouveaux marchés et de nouvelles tendances. N'empêche: il est de ces produits intemporels qui séduisent, et qui séduiront demain aussi.



1967

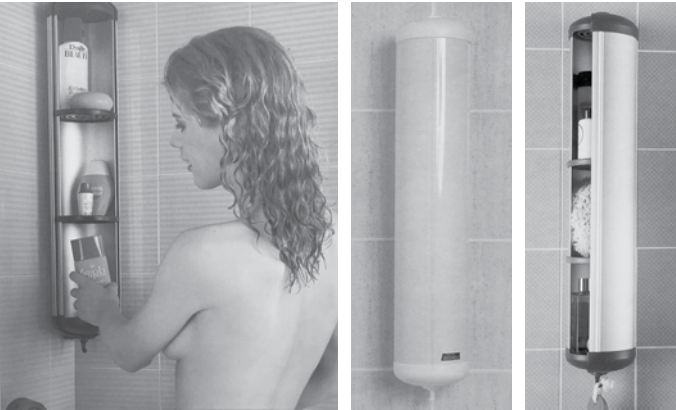
Dès le départ, la réussite dans l'ADN

Heinz Georg Baus fait enregistrer la marque DUSCHOLUX à l'Office allemand des marques et des brevets. Dans la même année est signé le contrat fondant la société DUSCHOLUX Sàrl.

1980

Le pionnier qui avance à pas de géants

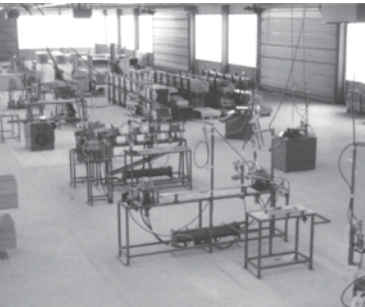
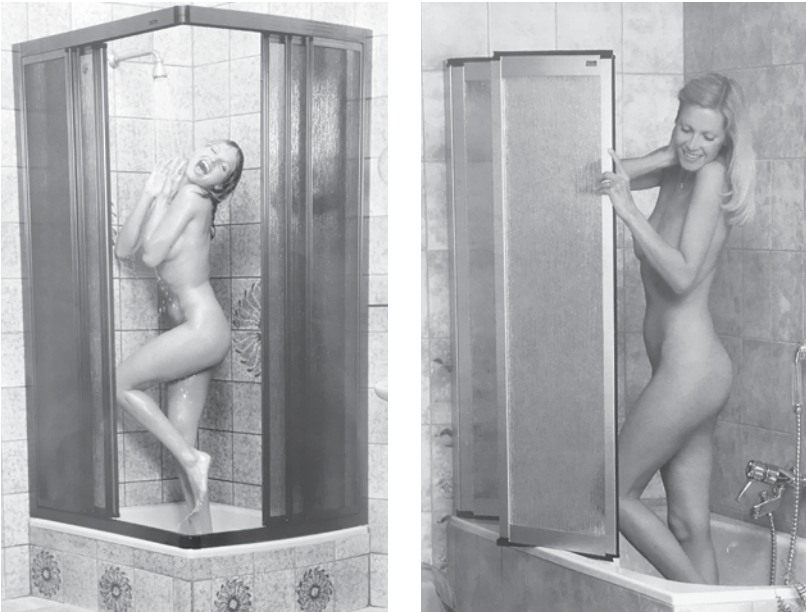
À partir des années 80, DUSCHOLUX emprunte de nouvelles voies dans le développement de la diversité et de la fonctionnalité. Suivent alors des innovations prometteuses qui fondent la notoriété actuelle dont jouit DUSCHOLUX.



1970

La paroi de douche pliante fait fureur

DUSCHOLUX invente la paroi de douche pliante en verre synthétique, premier jalon d'une longue success story.



1973-1979

Expansion transfrontalière

DUSCHOLUX connaît une expansion importante à l'intérieur comme à l'extérieur de nos frontières. Le réseau de sites de production et de distribution est en croissance constante en Europe et sur d'autres continents. Quant à l'assortiment, il ne cesse de s'enrichir. Au Royaume-Uni, en Irlande, au Canada, aux États-Unis et en Afrique du Sud, la marque est connue sous le nom de Showerlux.

1984

Porte pliante exclusive

Dans les années 80 et 90, et ce dès son lancement sur le marché, le modèle EXCLUSIV devient un incontournable de la gamme DUSCHOLUX. Le système coulissant pliant peut être rétracté jusqu'à la paroi latérale, ce qui permet de dégager l'accès sur toute la largeur.



1983

Le culte de l'arrondi

En lançant la douche quart de rond DUSCHORound, DUSCHOLUX réussit un exploit mondial dont il récolte encore les fruits. Et c'est en cette même année qu'est commercialisé DUSCHOptima, qui connaît un succès considérable. Cette série de parois de douche qui enchaîne les déclinaisons, avec portes coulissantes, parties latérales fixes ou accès d'angle, est toujours disponible dans une variante de modèle optimisée.





1987-1989

Dans la continuité de l'esprit de l'époque

À la fin des années 80, la gamme de DUSCHOLUX se diversifie à une vitesse fulgurante. Avec entre autre, Collection, la série en verre véritable avec porte-serviettes télescopique, Pirouette, avec sa porte pivotante élégante, ou encore Ancona, la baignoire bien-être en acrylique sanitaire.



1993

L'espace qui se dilate

Avec comme nom de marque Piccolo, DUSCHOLUX est le premier fabricant à développer un concept variable pour l'équipement de petites salles de bains. Cette nouveauté est présentée pour la première fois au salon ISH 1993 de Francfort.



2006

Les meilleures notes

Bella Vita Step-in est une nouvelle occasion pour DUSCHOLUX d'affirmer son rôle de précurseur. La baignoire acrylique «accessible et confortable d'accès» relègue les compromis esthétiques et techniques dans un passé révolu. Le jury technique du concours ISH «Design Plus» à forte dotation, a primé le modèle dès avant le démarrage officiel, en mettant en exergue sa conception globale.



2011-2012

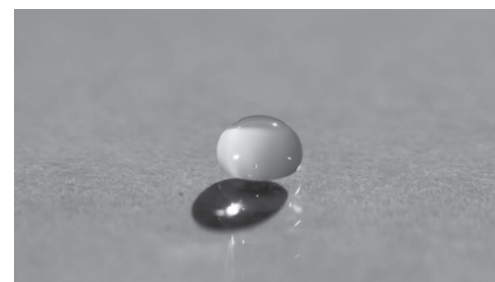
Créer des références et satisfaire à celles-ci

Les parois de douche de la Collection 3 propulsent la salle de bains dans une nouvelle dimension esthétique et fonctionnelle: des technologies de collage par UV ultramodernes assurent une adhésion durable et à ras des charnières et des angles muraux au verre. Quant à l'innovation Air présentée au salon, elle n'a même pas besoin de fixation complémentaire.

2013

Nouveau look pour le mur

DUSCHOLUX affine son assortiment avec PanElle. Il s'agit là d'un revêtement mural qui transforme les salles de bains vieillissantes en oasis ultramodernes et d'un bien-être jouissif. Mieux encore, le revêtement se monte rapidement et facilement sur les supports en place, tout en permettant une personnalisation élevée.



2014-2015

La beauté de l'intérieur

DUSCHOLUX a mis au point l'innovation CareTec en collaboration avec le laboratoire fédéral d'essai des matériaux et de recherche EMPA. Il s'agit là d'un traitement spécial du verre qui simplifie notablement son entretien.

En lançant en première mondiale, la série de parois de douche Collection 3 Plus à fleur du verre, c'est une facilité de nettoyage maximale qu'offre DUSCHOLUX. La série utilise des profilés hydrofuges et joints dont la fixation se fait au moyen du système Clip-in dans le verre.



2017

Tout est possible

Aujourd'hui DUSCHOLUX fête ses 50 ans d'existence. Et c'est en cette occasion aussi qu'est créé le secteur d'activité Manufaktur DUSCHOLUX. Il a pour finalité de réaliser des systèmes PanElle et de verre qui répondent en tous points à vos exigences et envies de personnalisation.

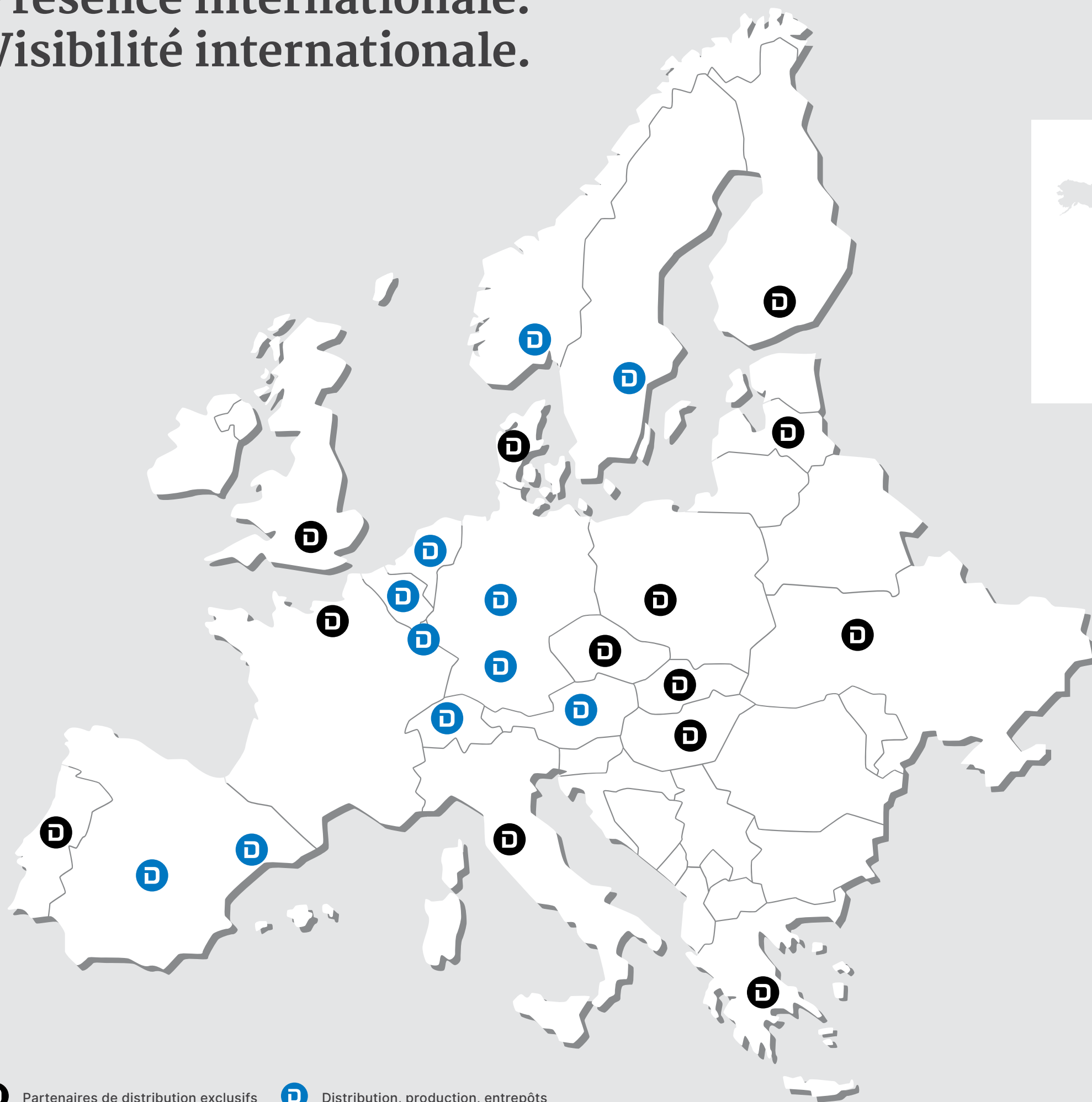
Image à droite : Hôtel Eden, Zermatt

Une excellence nourrie de tradition.

Pour vous, le spécialiste de renom que nous sommes peaufine chaque jour une expérience de douche parfaite: pour vous faire bénéficier de solutions de douche et de bain de tout premier ordre, DUSCHOLUX vous offre tout ce dont vous avez besoin: savoir-faire, expérience, technologies ultramodernes, produits de qualité supérieure et un sens aigu pour répondre à vos désirs.



Présence internationale. Visibilité internationale.



Partenaires de distribution exclusifs



Distribution, production, entrepôts



Les produits de DUSCHOLUX s'intègrent dans tout espace de vie. D'où la présence à l'international de nos sites de production et de distribution, afin que vous ayez un partenaire compétent à vos côtés. Nous distribuons nos produits exclusivement au travers d'un réseau de revendeurs sanitaires qualifiés.

Une multitude de visages. Un profil clair.



Greetje Martens

«Il n'y a pas de meilleur compliment qu'un client satisfait. Quelques paroles suffisent.»

Origine & identité

«Il n'existe qu'un seul original.»



Norbert Oberbauer

Derrière la marque DUSCHOLUX, des hommes et des femmes de tous horizons sont dans l'action. Forts de leurs qualifications et de leur diversité, ils créent des solutions de bain et de douche qui, non seulement répondent à vos exigences, mais les dépassent. Pour nous, la création de valeurs, c'est cela aussi.



Christian Wolf

«Ce que je fais ici, c'est reconnu et apprécié. Donc, même le lundi, j'aime me rendre au travail.»



Irina Eggimann



Heidi Heller

Angela Gyger



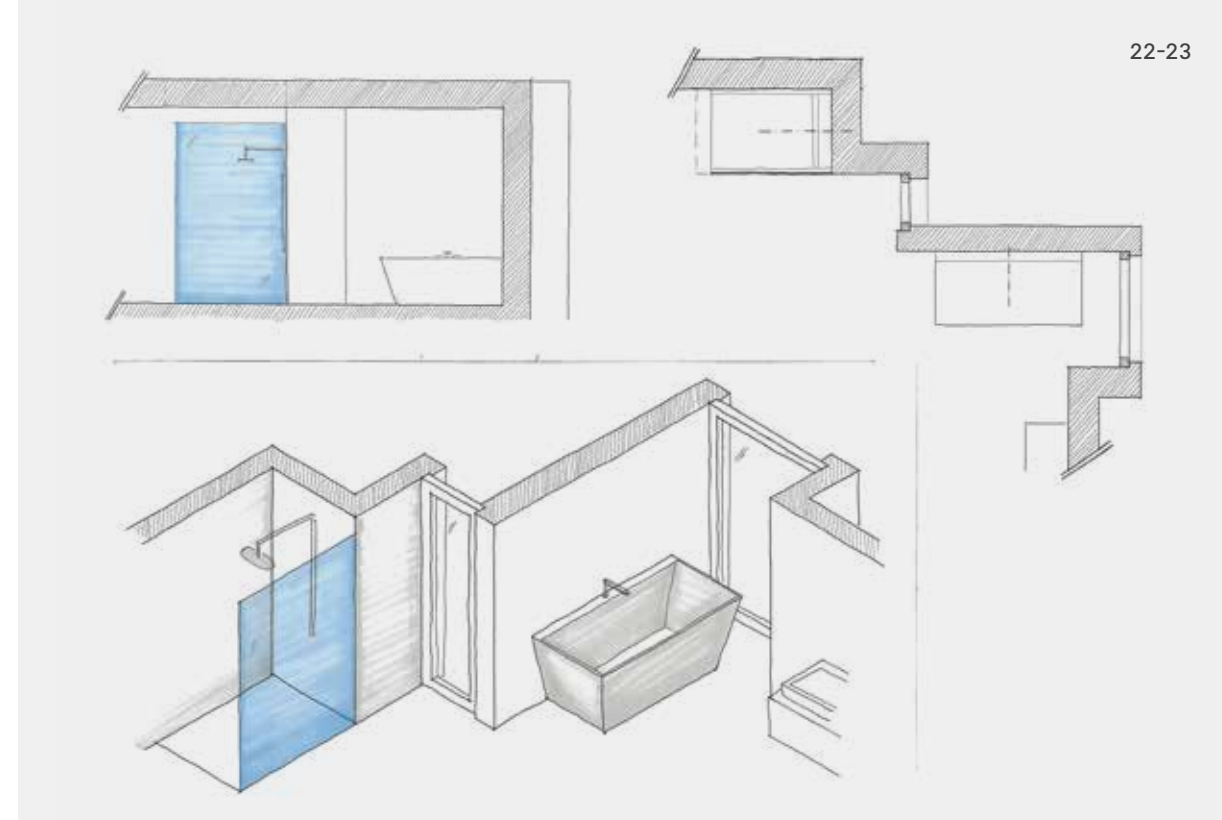
«Nous sommes flexibles, motivés et chaleureux - que ce soit avec les clients, les partenaires ou en équipe.»

Ulrich Korten



D'abord le désir. Puis la salle de bains de rêve.

Une nouvelle salle de bains commence par une idée, un besoin, une vision. Quelles que soient vos motivations, nous nous joignons à vous pour donner corps à votre vision et la mener à bien. Notre soutien est très large: compétence éprouvée, exécution efficace, solutions spéciales à tous les niveaux et notre propre équipe de montage. Car il va sans dire que nous sommes attachés à ce que votre rêve se réalise.



22-23



Histoires de bain

Hôtel Amerikalinjen, Oslo, Norvège

Amerikalinjen, c'était le point de départ d'un voyage pour des milliers de Norvégiens remplis d'espoirs. Tous, ils voulaient émigrer vers le pays aux opportunités illimitées. Le vénérable quartier général de la ligne maritime norvégienne ouvrit ses portes en 1919. 100 ans plus tard, une nouvelle vie a été insufflée à la bâtisse. Cette icône a été rénoverée pour en faire un hôtel boutique pimpant destiné à héberger les passionnés de découverte modernes.

Le maître d'ouvrage privé a fait appel à DUSCHOLUX pour lui confier l'exécution complète des

salles de bains ainsi que le choix de l'aménagement, ce du planning en passant par le choix des produits jusqu'au montage par nos propres experts. Nous avons monté 122 parois de douche sur mesure choisies dans l'univers de produits Collection et, quant aux pièces, nous les avons équipées de combinaisons DLight qui assurent un éclairage homogène. À tout cela sont venus s'ajouter: meubles de salle de bains assortis, accessoires, miroirs et portes en verre assortis avec des motifs linéaires sérigraphiés qui font écho à la façade art nouveau de l'hôtel.





Immeubles d'appartements «Vulcano – vertical living», Zurich, Suisse

C'est au 110 de la Vulkanstraße, le long de ligne de chemin de fer Zurich-Altstetten, qu'ont été érigés à la fin du 19e siècle, les ateliers de Vulcan AG, société Schweizerische Automobil & Motorboot Fabrik AG. On y fabriquait des voitures, des bateaux à moteur, des camions et des trains omnibus. Après une croissance fulgurante au tournant du XXe siècle, la société a périclité à la fin de la 1e guerre mondiale. Il aura toutefois fallu attendre 1984 pour que les bâtiments soient complètement démolis.

Sur le terrain à Altstetten a vu le jour, en 2018, le projet «Vulcano –

vertical living», qui symbolise le renouveau de son éclat: trois minces tours résidentielles de 80 m s'élèvent dans les cieux. Les appartements sont conçus pour les aficionados du numérique, des hommes et des femmes qui savent ce qu'ils veulent: tout. DUSCHO-LUX s'est chargé du planning, des repérages et de l'exécution des salles de bain. Nous avons monté 269 parois de douche de l'univers de produits Bella Vita, en solution accès d'angle et niche. Cela a nécessité de prendre les mesures de chaque pièce et de fabriquer les produits sur mesures.



Une marque légendaire. Une marque culte.



Marque du sanitaire qui opère à l'échelle planétaire, nous sommes en phase avec notre époque. D'où notre capacité à vous surprendre avec des produits innovants et à toujours nous réinventer. Dans la lignée de son action, 2019 sera pour DUSCHOLUX l'année de son nouveau positionnement et de la modernisation de son identité visuelle. Nous avons remanié le logo pour lui conférer une nouvelle identité. Afin d'asseoir notre nouvelle orientation, nous avons

recentré pour vous notre portefeuille de produits, qui s'articule désormais autour de cinq univers de produits clairement définis. Des produits sobres et de toute première classe, au sommet du design, de l'aménagement intérieur et de la fonctionnalité. Pour ce qui est de la planification et de l'aménagement, nous vous laissons toute latitude et inscrivons notre action autour de vos idées.

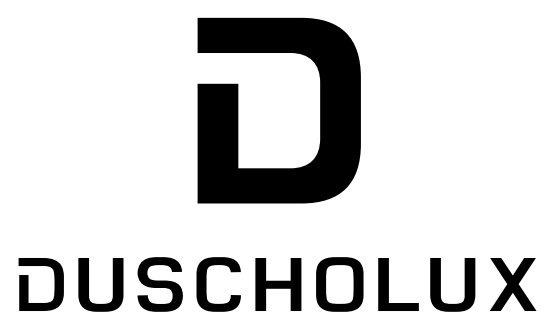
Créé pour aujourd'hui. Fin prêt pour demain.



1967-2003



2003-2018



à partir de 2019

Une marque qui évolue avec son temps, c'est une marque qui évolue avec vous. Les tendances et les nouveaux styles sont la résultante de nécessités ou des désirs des clients. La passion que nous avons pour DUSCHOLUX vous permet de prendre part à cette évolution.

L'identité de DUSCHOLUX se définit par trois valeurs clés:

Personnalisation

Tout projet est unique, tout comme vous. DUSCHOLUX désire vous accompagner et vous inspirer personnellement dans un esprit de partenariat. Pour nous c'est une vocation qui s'exprime au travers de notre univers de produits et de notre service spécial. Pour le conseil et la planification, nous sommes à l'écoute de vos préoccupations. Vous pouvez compter sur nous et notre action s'inscrira dans une relation partenariale.

Compétence

Notre motivation au quotidien, c'est la meilleure qualité à tous les niveaux. Bénéficiez pleinement de plus de 50 ans d'expérience dans le sanitaire, de l'efficacité de nos usines européennes et de notre proactivité en termes de qualité, design et fonctionnalité.

Inspiration

Les produits s'achètent, mais pas les expériences qui s'y rattachent. Nous faisons en sorte que nos solutions de qualité supérieure vous séduisent chaque fois à nouveau, tant au niveau de leur modernité que de la sensation d'avoir choisi le partenaire qu'il vous faut. Nos produits et prestations de service sont durables et s'inscrivent dans le temps, ce qui est très inspirant.

Des exigences élevées. Un engagement fort.

«DUSCHOLUX répond à mes besoins pour une salle de bains lorsque les produits et services sont sans pareil, qu'ils sont d'une esthétique irréprochable et qu'ils m'apportent une réelle valeur ajoutée dans l'usage que j'en fais au quotidien.»

Notre promesse de marque vise haut: pour vous, nous plaçons très haut la barre.

Notre vision

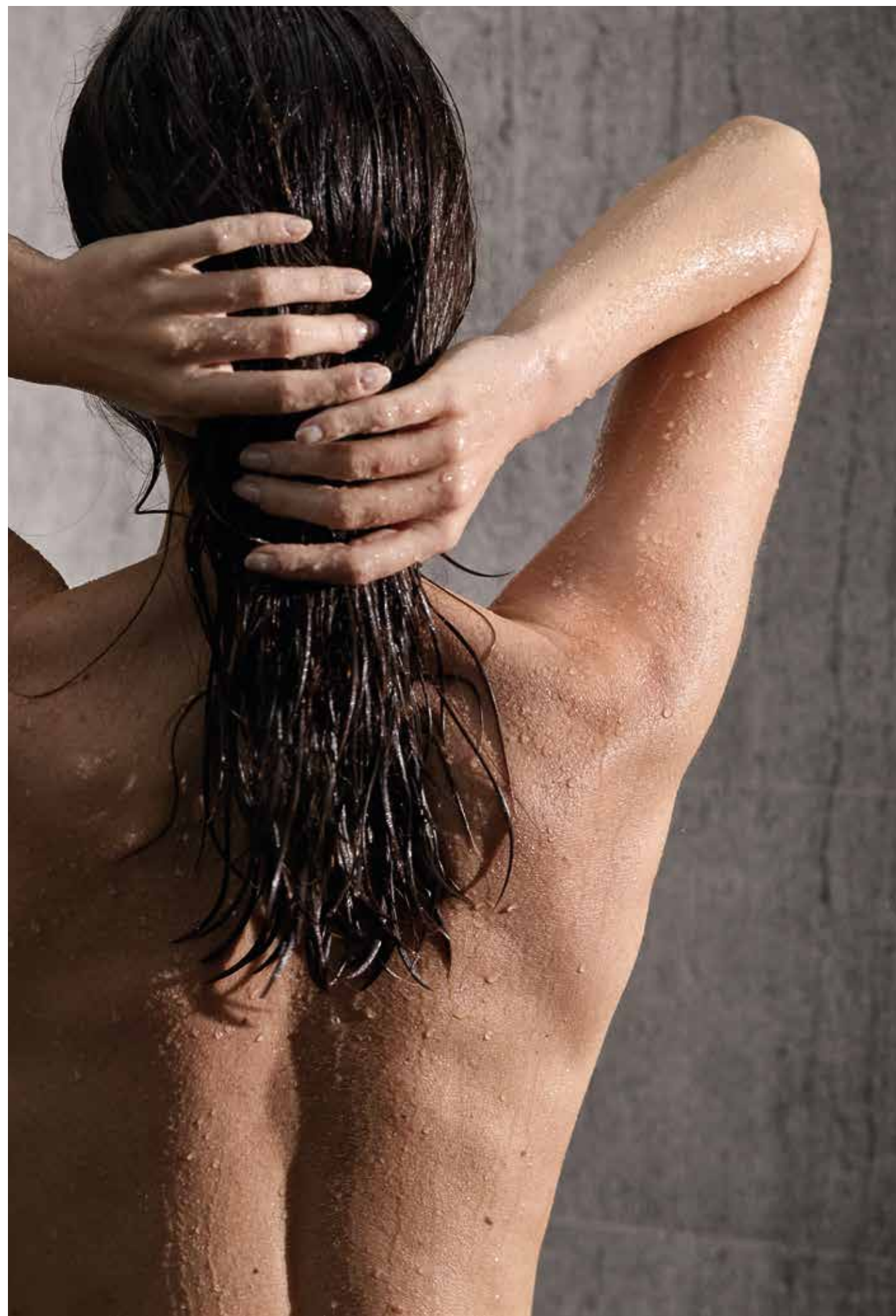
DUSCHOLUX est une marque de tradition symbolisant des solutions de qualité orientées vers l'avenir et offrant un excellent service. Nos produits et services enthousiasment nos partenaires commerciaux, font rêver nos clients finaux et forcent l'admiration des connaisseurs.

Notre mission

En tant qu'entreprise, nous plaçons les désirs de nos clients au

centre de notre action. Cette philosophie s'exprime par le développement, la fabrication et la distribution de produits personnalisés et de solutions durables. Nous garantissons à nos clients une valeur ajoutée significative pour vivre une expérience de douche et de bain sans pareil.

En vue de réaliser nos objectifs, nous avons mis en place une organisation plane et flexible où les acteurs assument leurs responsabilités et suivent des processus, et enfin, où les parties prenantes travaillent ensemble et sans cloisonnements entre les diverses structures.



**«Entamer une nouvelle ère
pour DUSCHOLUX, c'est
passionnant et motivant»**



**«Nous donnons chaque
jour le meilleur de nous-
mêmes. Nous voulons en
effet le meilleur pour vous.»**



5 univers. 365 journées de découverte.

L'oasis de bien-être exclusive, le joyau architectonique, la mini salle de bains, la salle de bains d'amis ou le produit standard pour locations. Dans nos univers de produits il y en a pour tous les désirs, chaque configuration de bain et chaque budget. Mieux encore: avec DUSCHOLUX tout ce qui est concevable et réalisable.



Viva

Une icône de style d'un grand raffinement. Elle insuffle de la vie à votre salle de bains.

L'univers de produits Viva incarne l'innovation. Finition de maître, vision bien dégagée et fonctionnalités invisibles mais bien présentes: difficile de ne pas se laisser séduire. En donnant libre cours à

votre intuition dans l'aménagement d'une salle de bains de grande classe, vous conférez à cette paroi de douche une personnalité qui lui est propre. Viva symbolise la classe dans sa forme la plus pure.



D'un aspect architectural.

Viva peut être fabriquée jusqu'au plafond, s'utilise aussi comme séparateur d'espace, et offre une latitude maximale pour l'aménagement. Et grâce à notre revêtement CareTec Pro, le nettoyage de Viva est on ne peut plus facile.

D'un bel effet

En association avec les parois arrière PanElle, l'aménagement d'une salle de bains gagne en nouveauté. Le revêtement mural peut être esthétiquement rehaussé par la couleur du profilé supérieur et des charnières.

D'un produit haut de gamme

Pour les rénovations et constructions neuves exclusives, les maîtres d'ouvrage et architectes optent souvent pour Viva. Pour les hôtels design de haut standing aussi, cet univers de produits très divers et d'un grand raffinement est tout à fait indiqué.



COLLECTION ELEC TION



Collection

**Sans nul autre pareil.
D'une flexibilité à la mesure de
vos besoins.**

Collection, l'univers de produits sans cadre, fait l'apologie de l'essentiel: confort maximal, esthétique épurée, et pas d'entretien. Fabriquées sur mesures, les parois de douche sans cadre vous procurent une expérience de douche unique, quelle que

soit la configuration de l'espace. Grâce aux possibilités quasi illimitées pour le montage et à ses détails d'un grand raffinement, la gamme Collection laisse libre cours à votre créativité. La gamme Collection est tout sauf sans profil.

Purisme

La gamme Collection, c'est la symbiose parfaite de la fonctionnalité et de l'esthétique pour votre salle de bains. Transparence maximale garantie.

Standing

La gamme Collection s'est fait un nom dans les hôtels, les habitations neuves et les locations de standing élevé.

Confort

Comme les charnières et les ferures, à la fois plates et élégantes, ne font qu'affleurer à la face intérieure, celle-ci est en plus facile à nettoyer.





A

I

Notre offre

R

Air

Créateur de tendances transparentes. Plus d'espace pour vos idées.

L'univers de produits Air est une ode à l'aménagement et à la sensualité. En partant du minimum, il déploie un maximum d'individualité. Les parois de douche isolées s'intègrent à merveille dans des solutions Walk-in dégagées et

sans entrave. Parmi les nombreuses variantes de coloris, vous pourrez choisir entre retenue assumée et touches de coloris raffinés. Air, c'est bien plus que «love is in the air»!



Notre offre

Liberté

Air se passe totalement de traverse et semble comme suspendu dans l'espace. Chez vous, vous pouvez ainsi bénéficier de solutions de douche d'un aspect architectural et fort. La technique de fixation des vitrages isolés à bien entendu été contrôlée par des experts et correspond aux normes en vigueur.

Éclectisme

Air s'adresse à des maîtres d'ouvrage aux idées bien arrêtées sur le design et ayant un remarquable sens de l'esthétique. Dans cette gamme, tout est à sa place et rien n'est de trop.

Inspiration

Les parois Air se combinent remarquablement bien avec nos parois arrière PanElle et de nouvelles déclinaisons de couleur. On peut ainsi aussi intégrer de la couleur dès la planification.

Sans pareil

Lorsqu'elles sont associées à notre série de receveurs de douche, les parois Air ne nécessitent pas de maintenance et offrent une grande liberté dans l'aménagement. Et grâce à notre revêtement CareTec Pro, le nettoyage des parois est on ne peut plus facile.



BIEL

ILA

Notre offre

VITA



Bella Vita

**Le best-seller qui a du style.
Et qui fait sens dans la vie.**

L'univers de produits Bella Vita à cadre partiel laisse libre cours à toute idée d'aménagement: versions variées, fonctions ingénieuses, dimensions généreuses et matériaux de qualité supérieure. Les diverses variantes

de portes et de verres confèrent à une petite salle de bains autant de classe qu'à une grande, avec une retenue qui lui sied bien. Bella Vita rend la vie particulièrement belle.

Élégant

Les profilés discrets existent aussi dans les couleurs tendance Black, Black Chrome et Gold. Ils recouvrent l'ensemble des visseries et fixations.

Appréciation généralisée

La richesse des déclinaisons vaut à Bella Vita d'être très apprécié dans la construction d'immeubles de standing élevé. La gamme convainc les entrepreneurs généraux, planificateurs, architectes et experts sanitaires de par sa diversité et la facilité de montage.

Distinction

Bella Vita mise sur la fonctionnalité et l'adaptabilité. On ne s'étonnera donc pas d'apprendre que le produit ait été distingué à plusieurs reprises déjà par le «iF Product Design Award».

Savoir-faire

Une porte coulissante de déclinaison intemporelle et facile à nettoyer, dotée de roulettes pour un coulissement aisé. Les éléments de verre glissent sans bruit et se chevauchent sans jeu. Il s'agit là d'un best-seller de longue date et d'une qualité DUSCHOLUX longuement éprouvée.





ALL

LEG

Notre offre

RA

Allegra

Un classique résolument rectiligne. Bienvenue en toute circonstance.

Vous préférez les choses dans leur globalité. Dans ce cas, bienvenue dans l'univers de produits Allegra. La série de base s'harmonise avec chaque configuration et s'intègre discrètement dans l'espace. Les

parois de douche avec cadre se montent en un tournemain. Il s'agit donc d'un bon investissement dans la construction d'immeubles d'habitation. Allegra – le classique pour votre salle de bains.



Notre offre

Maîtrise des coûts

Les parois de douche en verre et à cadre en aluminium anodisé se montent facilement, conviennent pour toutes les dimensions et configurations de bain, et sont d'un coût concurrentiel.

Fortement plébiscité

Des matériaux d'une longévité élevée et une finition solide: tout y est pour qu'Allegra soit la solution parfaite pour les logements locatifs, hôtels et bâtiments publics.

D'une grande variabilité

En réponse à des situations particulières, nous proposons au choix des découpes vitrées et coupes en biais. Les portes aussi sont personnalisables au besoin. Les portes coulissantes et pliantes pivotantes sont des classiques pour les dimensions au sol réduites. Par ailleurs, il existe en option des portes battantes à point de rotation décalé et à plage de pivotement réduite.

Authenticité

La standardisation d'Allegra permet de proposer un choix bien structuré de matériaux et de coloris qui s'intègrent dans de nombreuses configurations d'espace.

«Pour moi, la qualité c'est de faire le meilleur possible et de faire encore mieux.»



Guido Riegger



Bilal Selimi

«Les erreurs sont ma passion. Je teste nos produits sous toutes leurs coutures et jusqu'à la limite de leurs capacités.»

62-63



Promouvoir des valeurs. Créer de la valeur.

DUSCHOLUX s'est adjoint les services du Groupe VETICA afin de repositionner la marque DUSCHOLUX, de consolider les déclinaisons de produits en cinq univers et de reformater son image. Peter Wirz, propriétaire et directeur de création du Groupe VETICA, nous a accordé un entretien pour expliquer le pourquoi et le comment de cette démarche.

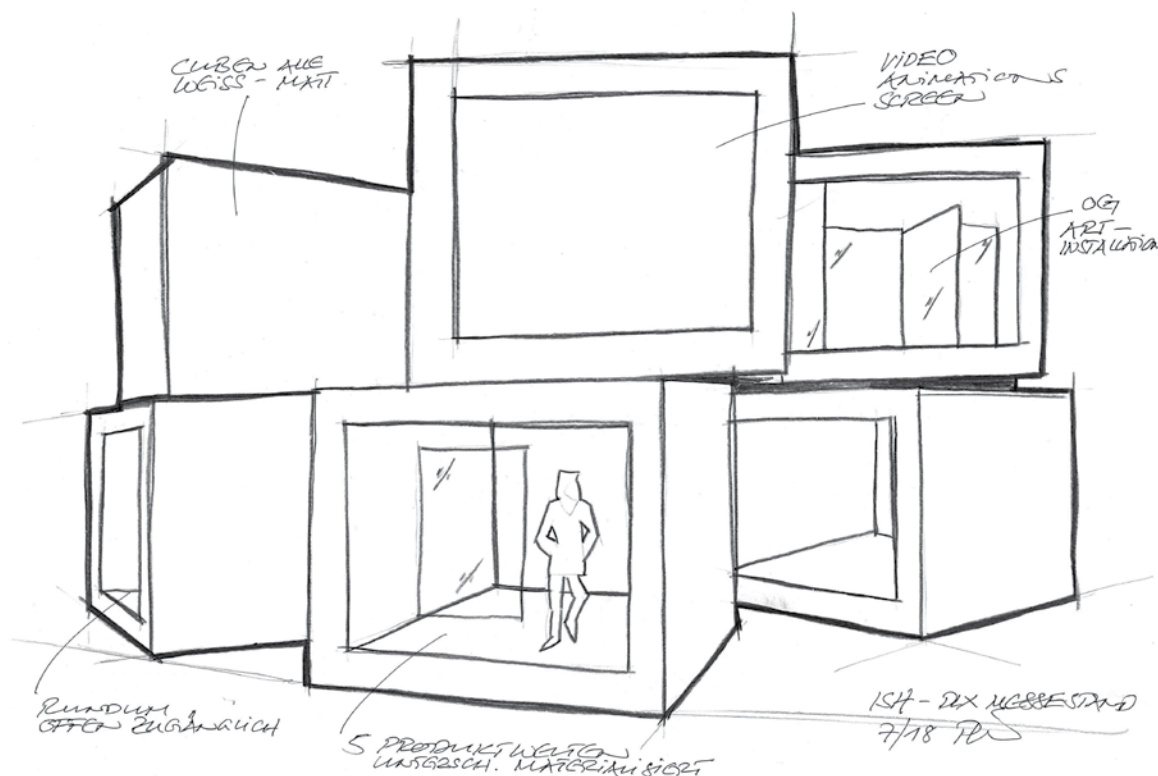
Monsieur Wirz, comment VETICA et DUSCHOLUX en sont-ils venus à collaborer?

Peter Wirz: C'est une recommandation de LAUFEN, un client de longue date, qui est à l'origine d'une première rencontre. Au départ DUSCHOLUX entendait créer une nouvelle ligne de produits. Et au terme de discussions approfondies avec la Direction et les actionnaires, nous sommes tous arrivés à la conclusion qu'après 50 d'existence, le temps était venu pour DUSCHOLUX d'initier une réorientation de sa marque.

Comment la marque DUSCHOLUX s'est-elle développée ces 50 dernières années?

DUSCHOLUX a longtemps fait figure de créateur de tendance et de pionnier. Dans les années 70 et 80 surtout, DUSCHOLUX a développé des concepts surprenants pour des cloisons de douche innovantes et qui ont fait l'objet de dépôts de brevets. Et comme la marque excellait dans le service, elle était en quelque sorte la coqueluche des installateurs sanitaires en Allemagne. L'entreprise a de ce fait connu un développement continu. L'entrée sur scène de nouveaux acteurs et de copieurs, et la pression sur les coûts qui s'en suivit, plaça la marque de tradition devant de nouveaux défis. Début 2018 les actionnaires ont décidé de faire faire une cure de jouvence à l'entreprise.





Quels objectifs vous êtes-vous fixés pour le rebranding?

La thématique de la douche se devait d'être axée sur une vision à 360°, créatrice d'un vécu optimal pour le client. Il nous importait aussi d'avoir une orientation architectonique cohérente, et s'exprimant clairement, avec tout ce qui touchait à la marque. Enfin, nous entendions nous recentrer sur nos principaux groupes cibles.

Concrètement, comment se présentait ce renouvellement?

La veille du marché que nous menons de manière continue

depuis de nombreuses années nous a conduits, dans un premier temps, à réaliser une analyse à la fois globale et approfondie de la marque DUSCHOLUX. Dans un dialogue étroit avec les actionnaires s'est formé un consensus sur l'orientation future et la stratégie à suivre pour la marque, les produits et les services. Par la suite nous avons traduit cette stratégie en une identité visuelle que nous avons déclinée dans les médias numériques et analogues. Cette traduction a été un défi, que nous avons relevé avec brio.

Pourriez-vous nous décrire plus précisément ce défi?

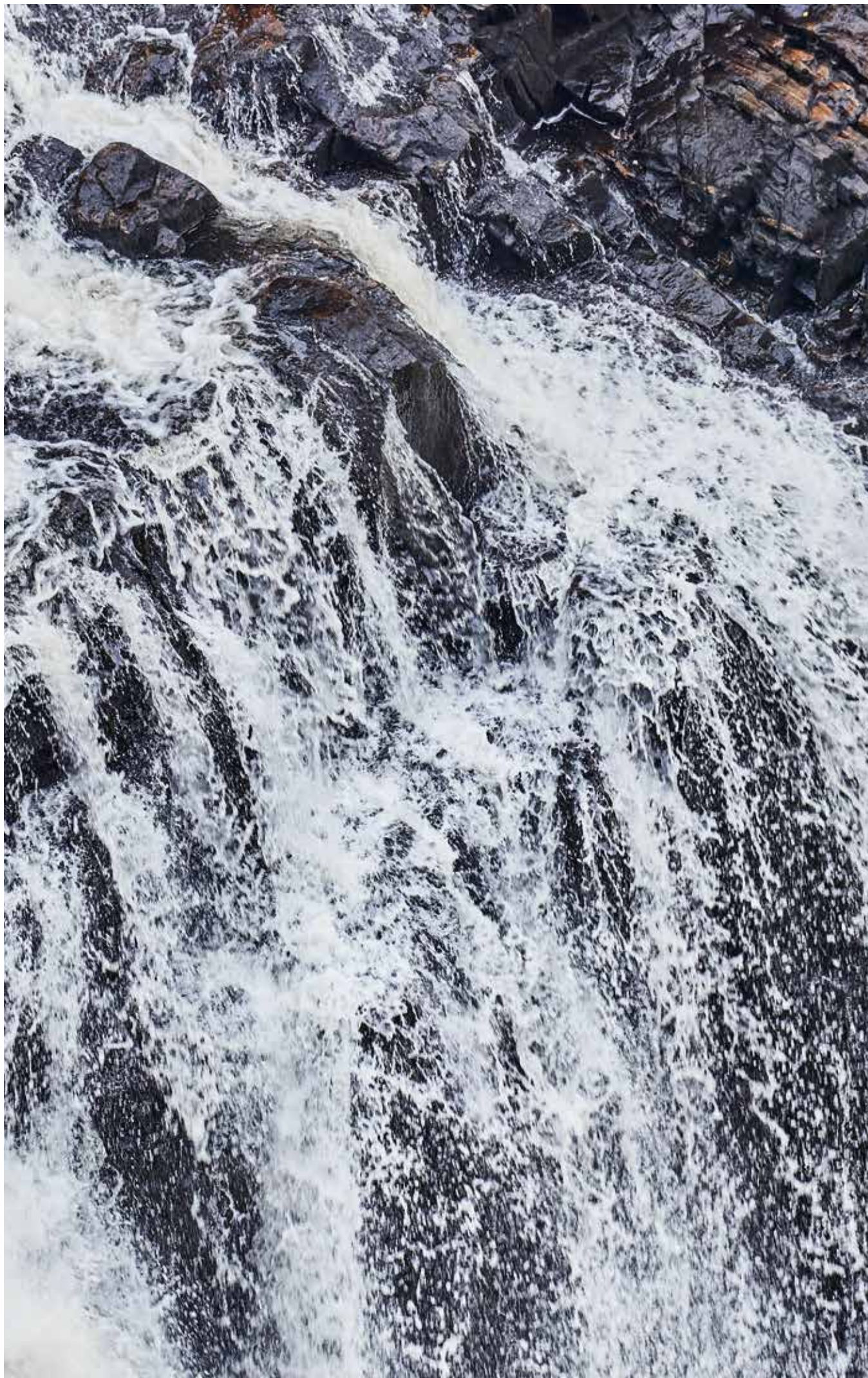
La démarche de fond consistait à développer des valeurs s'inscrivant dans la durée. Il a fallu pour cela remodeler la personnalité et la perception de la marque. Plus précisément, il s'agissait de conduire les clients et les collaborateurs à reformuler leur amour pour la marque. Cela présupposait de faire évoluer la culture de l'entreprise et de lui impulser une direction précise. Une bonne marque vit et tire sa substance des hommes et des femmes qui la composent.

Quel sera l'aspect de la salle de bains du futur?

Les conceptions standard avec des produits de série et sans âme, c'est révolu. Ce qui a la cote aujourd'hui, ce sont les solutions

individuelles qui offrent un maximum de latitude aux maîtres d'ouvrage, planificateurs et architectes. Compte tenu de l'évolution démographique et de la densification urbaine, il faut disposer de nouveaux concepts pour les salles de bains. Ces concepts misent sur des matériaux nouveaux, des surfaces d'un entretien aisé, une utilisation plus écologique de l'eau et des espaces de vie aux configurations intelligentes. Dans ce contexte, la douche prendra à l'avenir une place encore plus importante. Quant à la baignoire, elle est souvent trop encombrante et consomme trop d'eau pour le peu d'usage qu'on en fait.

Nous vous remercions, Peter Wirz, pour cet entretien.



Gestion durable. Discipline reine de l'économie.

Durabilité et qualité sont à notre sens intimement liées. Nous appréhendons les tendances écologiques et soutenons la construction d'un habitat durable avec des produits durables dont nous savons qu'ils vous convaincront aussi dans les années à venir. Nous estimons qu'une réussite durable repose sur cette prémisse.

Pour nous, la durabilité s'inscrit dans votre sillage. Les produits que nous développons et fabriquons sont censés vous enthousiasmer. C'est pourquoi nous répondons à vos questionnements et réagissons sans tarder à vos besoins. Pour nos produits par exemple, il s'agit des aspects suivants: durabilité, facilité d'utilisation, nettoyage, esthétique, maîtrise des coûts et écologie. C'est ainsi que notre traitement de verre CareTec Pro permet de se passer de nettoyants qui polluent l'environnement.

Chez DUSCHOLUX, santé, sécurité et environnement constituent une préoccupation majeure. Notre action est axée sur ces trois paramètres. La gestion de la santé que nous conduisons et pratiquons dans notre entreprise permet de protéger activement la santé de nos collaboratrices et collaborateurs et de promouvoir leur responsabilisation pour un mode de vie sain. Cette démarche nous permet de garantir des conditions de travail optimales. La santé est en effet le bien le plus précieux de tout un chacun.

DUSCHOLUX a depuis 1996 une certification selon la norme de qualité internationale ISO 9001 et, depuis 2016, selon ISO 14001 pour une bonne gestion de l'environnement. Des contrôles de qualité stricts vous donnent l'assurance que vous pouvez compter sur notre engagement de performance.

En outre, nous concevons la durabilité comme une responsabilité qui prime sur toutes les autres. C'est ainsi que nous conduisons avec nos fournisseurs des partenariats sur le long cours et basés sur la confiance. Nous exigeons de nos partenaires commerciaux la même rigueur qui nous définit: le respect des lois, normes et règles nationales et internationales d'une concurrence loyale, la rémunération adéquate des salariés, des conditions de travail sûres, la mise en œuvre de ressources renouvelables, la réduction des émissions dans les limites du possible, la gestion rationnelle des substances dangereuses et, dans la mesure du possible, la récupération et la réintroduction des matériaux dans le circuit de production. Bien entendu, dans toutes ses actions, il doit être fait un usage parcimonieux de l'élément précieux qu'est l'eau.



Terje Knoff

«L'innovation commence toujours à petite échelle.»

**«Pourquoi DUSCHOLUX?
Pour bénéficier de ce qu'il y a de meilleur!»**



Sebastian Greifendorf



Fonctionnalité maximale. Design sophistiqué.

Un bon design, c'est capital mais ce n'est pas tout. La meilleure solution se démarque en effet aussi par une fonctionnalité intelligente. Ici il faut savoir savamment associer et combiner.



Si un design super se voit d'office, une fonctionnalité intelligente passe souvent inaperçue. Les solutions de bain et de douche DUSCHOLUX sont bien plus que simplement esthétiques, elles sont à l'épreuve de l'usage au quotidien et, de surcroît, très fonctionnelles. Cela semble bien facile, mais il n'en est rien. Pour le développement d'un produit, nous nous concentrons sur un look en phase avec son temps et un feeling qui met le client en confiance.

Nous mettons ainsi en lumière les tendances modernes de l'aménagement pour ensuite les affiner par des progrès technologiques. Vous en profitez à tous les niveaux: confort plus élevé, nettoyage facilité, montage simplifié, meilleur rapport prix/performance. DUSCHOLUX vous offre toujours de la valeur ajoutée.

Les nombreux prix design remportés par DUSCHOLUX montrent à quel point ses univers de produits sont plébiscités. Nos distinctions ne sont en outre pas seulement l'illustration d'un design optimal, mais d'une fonctionnalité exceptionnelle.



red dot design award
winner 2010

- Collection 3
- Ancona Trend
- Prime-Line Free



- Bella Vita 3
- Bella Vita 3 Plus



- Fjord Air

Surfaces toujours propres. Avec un minimum d'efforts.

CareTec Pro

Notre traitement du verre CareTec Pro a révolutionné l'entretien des parois de douche. Cette nouvelle technologie est le fruit d'une collaboration entre nos experts et le «Advanced Material Processing Laboratory» du Laboratoire fédéral d'essai des matériaux et de recherche EMPA. CareTec Pro correspond à une pellicule transparente et ultrafine qui protège la surface du verre.

En plus d'être hydrofuge et oléofuge, cette pellicule réduit le dépôt de minéraux tels que le tartre, de même que l'adhésion de saletés ou de mousse de savon. Il suffit d'une lingette microfibras pour enlever facilement et rapidement les taches de calcaire. Donc, exit les produits de nettoyage et la raclette que l'on passe sur le verre.





Kanga Egamparam

**«C'est en mettant les
mains à la pâte qu'une
fois assemblées, les
pièces forment un tout
de qualité.»**



Sven Stucki

La tête pour la conception. Les mains pour la réalisation.

La diversité est une des principales caractéristiques de DUSCHOLUX. Rien d'étonnant à cela puisque vos projets, vos désirs et vos préférences sont aussi variées que la vie elle-même. Vous trouverez chez nous une large palette de variations et des tailles spéciales réalisées à la main. Tout y est pour une adéquation parfaite à vos désirs.



Nos cinq univers de produits couvrent les styles les plus importants dans l'aménagement d'une salle de bains. La diversité et la créativité peuvent s'en donner à cœur joie. Si vous le désirez, nous vous livrons aussi des tailles spéciales avec des vitres aux découpes les plus diverses. Quels que soient vos désirs, la Badmanufaktur DUSCHOLUX est à votre service.



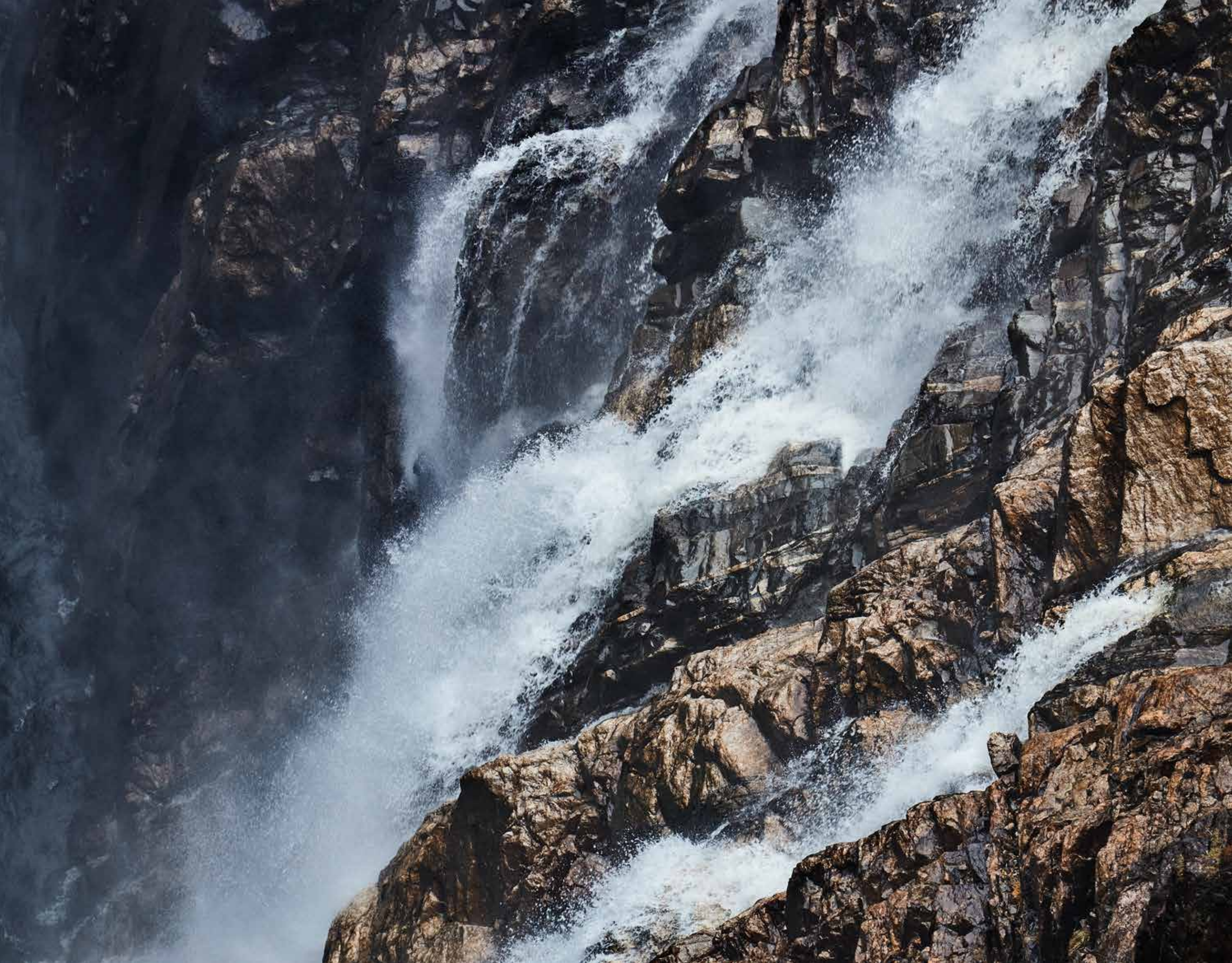
Les architectes sont à l'honneur.

Pour satisfaire des envies exceptionnelles et concrétiser des visions architectoniques, notre Badmanufaktur DUSCHOLUX prend plaisir à mettre les mains à la pâte. C'est ici que se créent des séparateurs d'espace, des portes, des décors personnalisés conformes à vos mesures et en accord avec vos idées. C'est surtout au niveau des portes vitrées faciles à nettoyer et des parois à hauteur de

plafond que notre maîtrise de la planification et notre savoir-faire artisanal se manifestent au mieux. Pour vos solutions d'immeubles, l'accompagnement de notre équipe de la Badmanufaktur DUSCHOLUX est compris. Elle assure un suivi personnalisé, de la conception au montage. Vous pouvez avoir l'esprit tranquille car l'accompagnement de DUSCHOLUX fait appel à plus de 50 ans d'expérience.

Architecture







L'ancien fait peau neuve.

Avec PanElle il n'aura jamais été aussi simple de transformer sans travaux lourds et en un tour de main, une salle de bains vétuste en salle de bains moderne. Décliné dans différents couleurs, motifs et textures exclusifs et attractifs, le système de revêtement mural modulaire permet de jouer sur tous les registres de l'aménagement de l'espace. On notera tout particulièrement les designs

graphiques et les variantes Stone, qui dynamisent et modernisent votre intérieur. Les panneaux de mousse rigide PanElle se montent facilement sur le support en place. Comme le montage ne présente pas de joints, le produit ne nécessite pas de maintenance et son nettoyage s'en trouve grandement facilité. Le principe de PanElle est simple: petit investissement, grand effet.

Renouveler c'est facile.

Les intérieurs prennent de l'âge, votre salle de bains aussi. Cela ne tient pas seulement à des effets de mode dans l'aménagement, ou aux nouvelles technologies, mais, à mesure que les années s'écoulent, vos besoins, eux aussi, évoluent. Pour donner corps à vos plans de rénovation, nous avons une foule de supports utiles: scénarios avant-après très

réalistes et basés sur 50 ans d'expérience, informations sur les systèmes et matériaux adéquats, check-lists et astuces pour bien cibler et faire avancer votre projet. Notre gamme de produits flexibles et de systèmes intelligents a pour seule finalité, la réalisation d'une salle de bains dans l'air du temps, ce avec un minimum de travaux.



Vorher

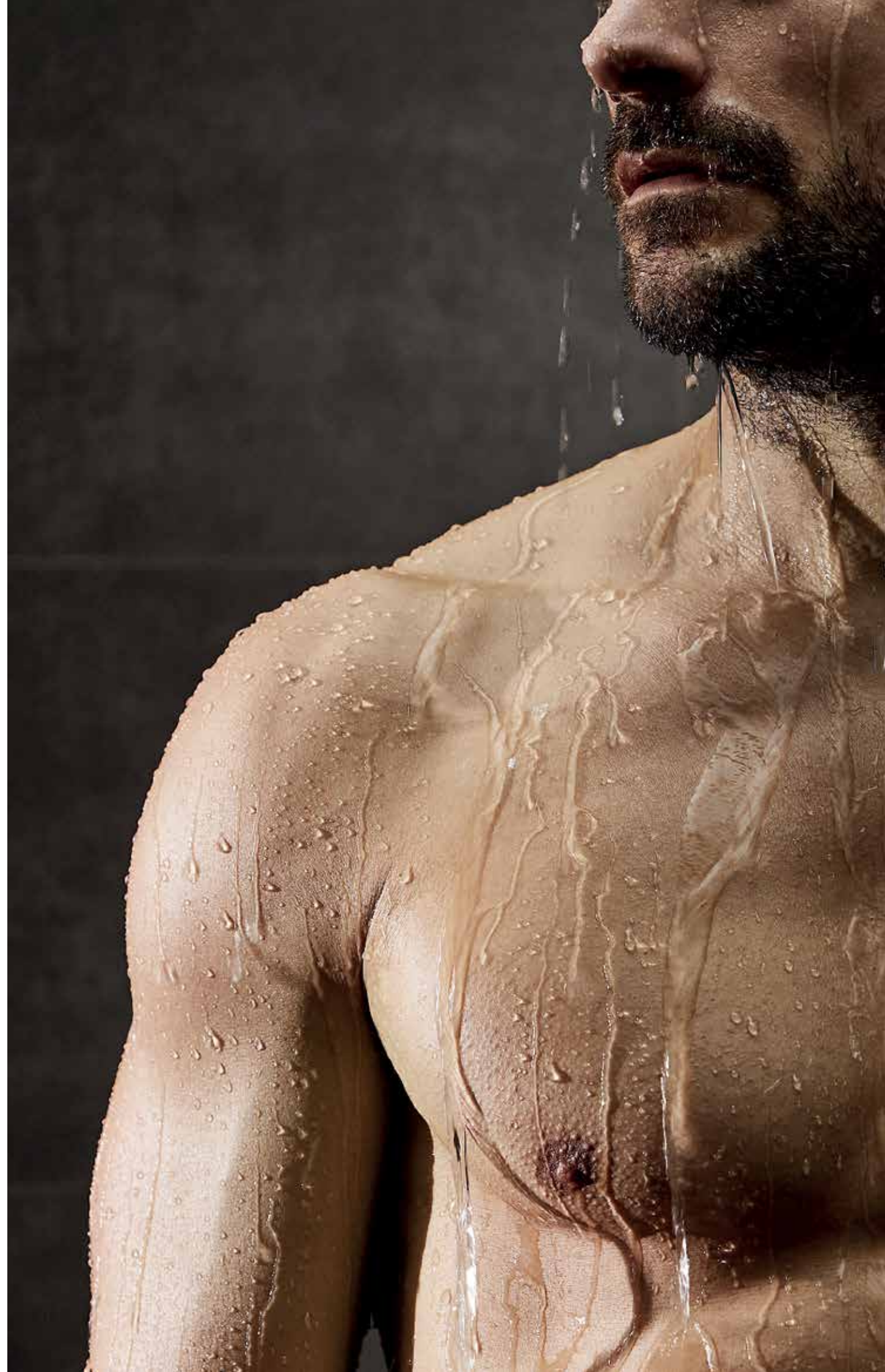


Nachher

Nos produits sont en vente uniquement chez des revendeurs sanitaires.

Les produits peuvent différer des illustrations. Nous n'assumons aucune responsabilité pour des fautes d'impression ou illustrations et indications techniques erronées. Sous réserve de modifications.

© 2019, DUSCHOLUX, www.duscholux.com





duscholux.com